



Hôtel d'entreprises de la Lomagne **Zone d'activité de Bordevieille** **à Beaumont de Lomagne**

L'hôtel d'entreprises de la Lomagne situé sur la zone d'activité de Bordevieille à Beaumont-de-Lomagne en Tarn et Garonne (82) propose des solutions d'implantation à taille humaine pour TPE, PME et PMI souhaitant démarrer ou développer leur activité.

Au carrefour des Régions Aquitaine et Occitanie, la zone d'activité de Bordevieille est située en bordure de la RD 928 (Montauban-Auch) à l'entrée de la commune de Beaumont-de-Lomagne, bastide du XIII^{ème} siècle, de 4000 habitants.

La zone d'activité concentre une large gamme d'infrastructures et équipements administratifs, sociaux, culturels, sportifs et de loisirs, idéale pour développer son activité dans un cadre privilégié.

Equipements et environnement :

Haut débit, éclairage public, assainissement collectif, protection incendie
Services de proximité, collecte des déchets et tri sélectif

L'hôtel d'entreprises de la Lomagne :
une offre d'hébergement clé en main pour les entreprises
2 ateliers à louer à prix attractif !

Immobilier d'entreprises d'une surface de 928 m² destiné à accueillir des jeunes entreprises ou entreprises en développement à des conditions locatives préférentielles attractives.



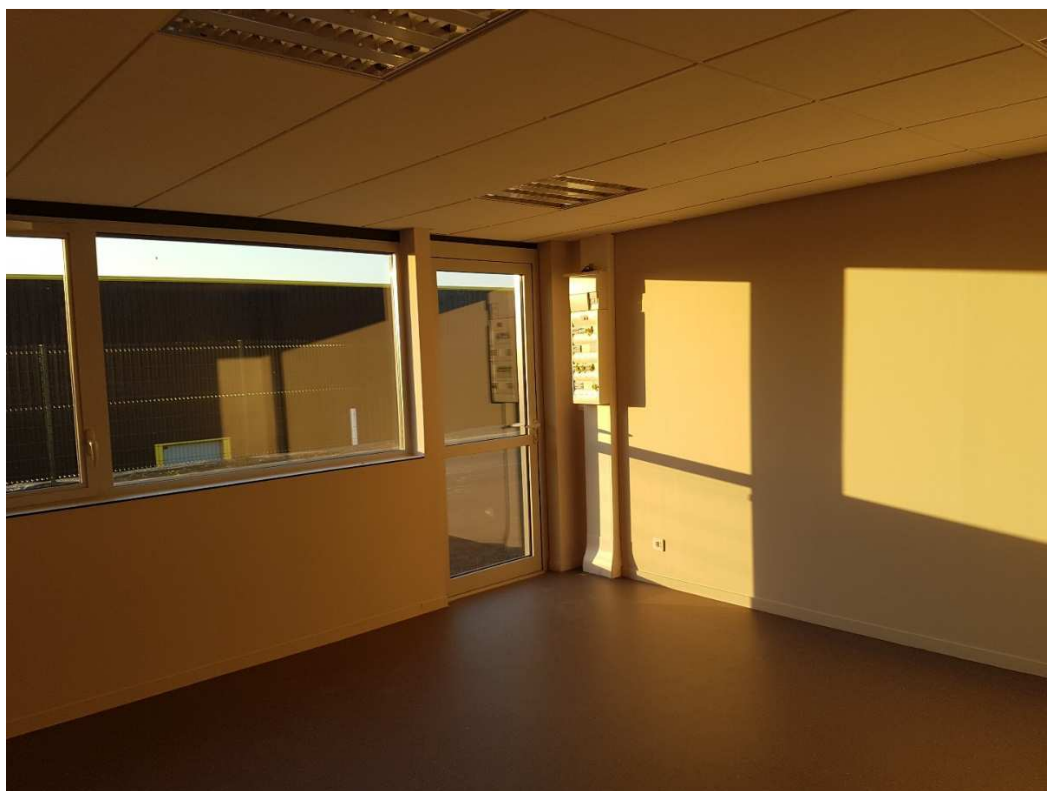
L'hôtel d'entreprises propose 2 ateliers ouverts à la location :

- 1 atelier de 581 m² associé à 1 bureau, 1 salle de réunion, sanitaires, dépôt et parking
- 1 atelier de 174 m² associé à 1 bureau et sanitaires et parking

Photo atelier (surface 174 m²) :



Atelier bureau :



Sanitaire



Photo atelier (surface 581 m²) :



Conditions locatives :

Bail commercial précaire : (1+1+1) (1 an renouvelable 2 fois sans excéder 3 ans)
Après 3 ans, bail précaire requalifié en bail commercial 3/6/9 (frais bail (500/600 €TTC)
à charge du preneur / pas dépôt de garantie sollicité par CCLTG)

| Atelier / surface utile | Coût loyer mensuel | Détail surface en m ² |
|-------------------------------|---|---|
| Atelier (174 m ²) | 500 €HT/mois (2.87 €HT/m ²) + 100 €TVA + 0€ charges | Zone atelier : 145,31 m ² Bureau 1 : 19,20 m ² Sanitaire, vestiaire 2 : 9,57 m ² |
| Atelier (581 m ²) | 1600 €HT/mois (2.75€ HT/m ²) | Zone atelier : 513,11 m ² Bureau 3 : 21,03 m ² Salle de réunion : 19,33 m ² Sanitaire - vestiaire 3 : 20,36 m ² Dépôt : 7,60 m ² |

Contact :

Communauté de Communes de la Lomagne Tarn et Garonnaise

413 rue d'Esparsac -BP 34 82500 BEAUMONT DE LOMAGNE

Sandrine CHAMPIE Développeur territorial

05 63 65 34 26 s.champie@cc-lomagne82.fr

