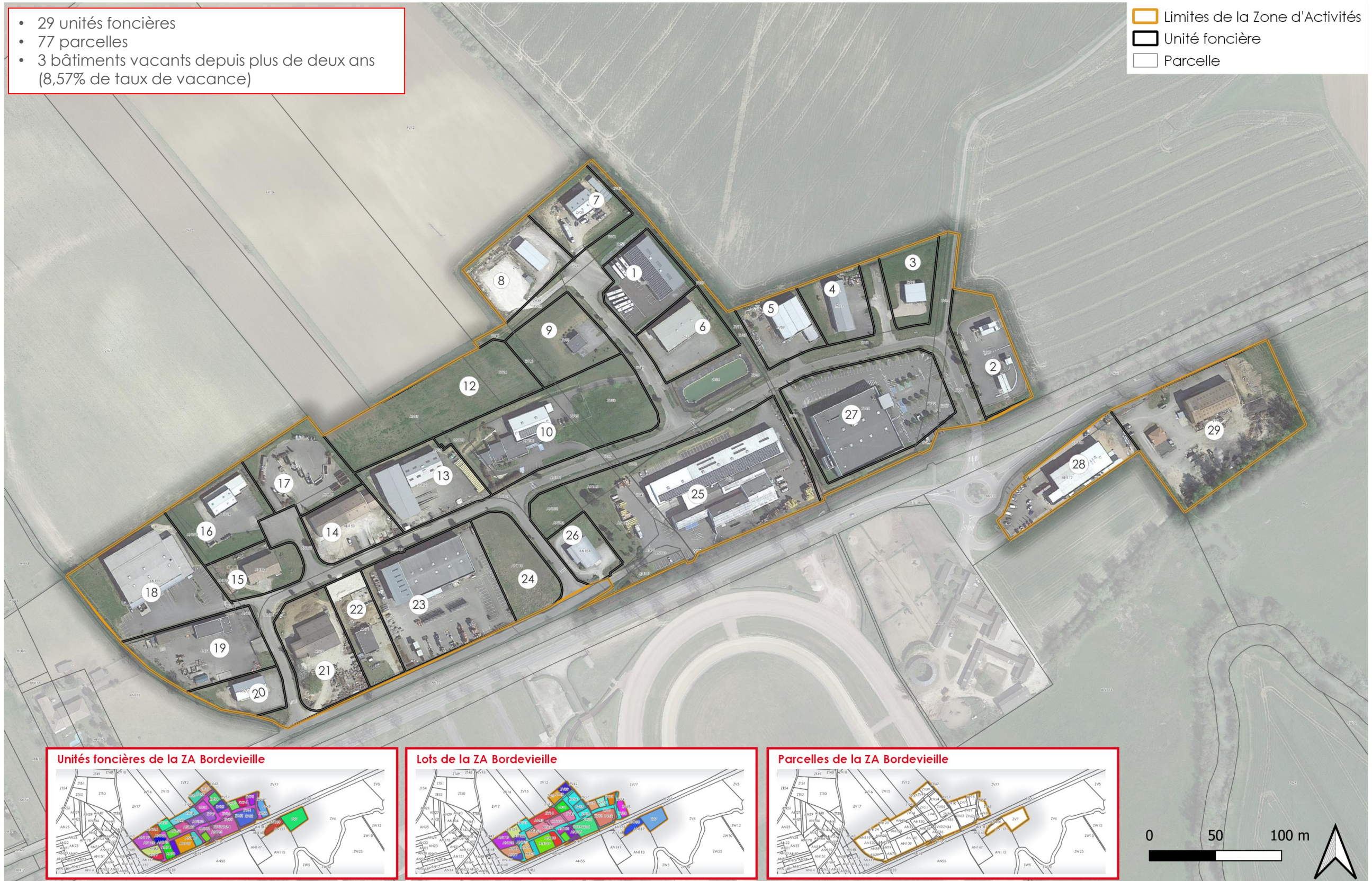


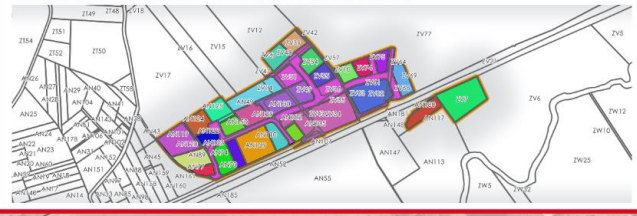
# L'état parcellaire de la ZA Bordevieille

- 29 unités foncières
- 77 parcelles
- 3 bâtiments vacants depuis plus de deux ans (8,57% de taux de vacance)

- ▭ Limites de la Zone d'Activités
- ▭ Unité foncière
- ▭ Parcelle



Unités foncières de la ZA Bordevieille



Lots de la ZA Bordevieille



Parcelles de la ZA Bordevieille



0 50 100 m



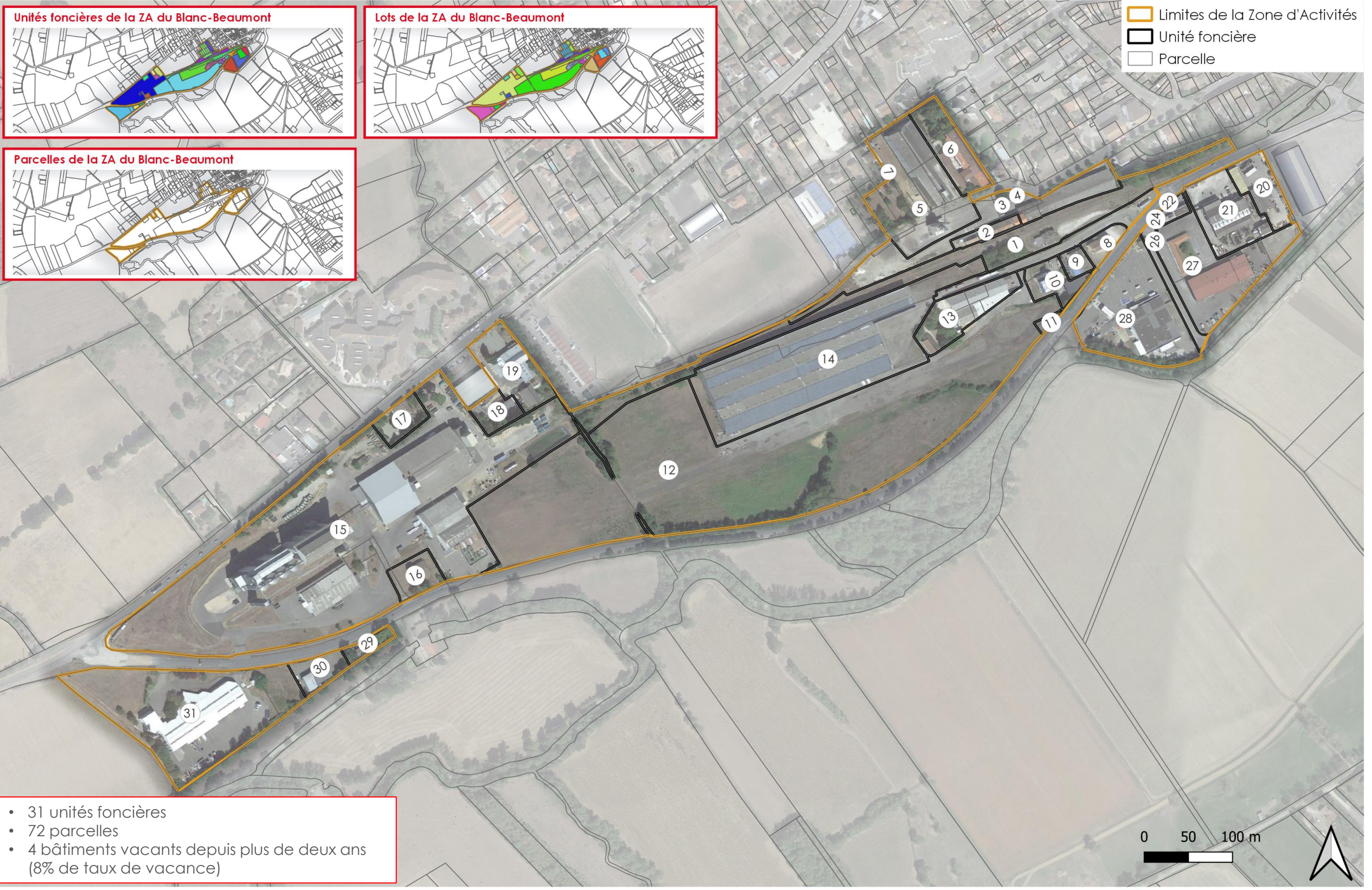
## ZAE DE BORDEVIEILLE - BEAUMONT-DE-LOMAGNE

Unité foncière	Surface	Parcelle	Propriétaire	Occupant	Nom de l'établissement	Activité de l'occupant	
-	2,47 ha	ZV10	COMMUNAUTE DE COMMUNES LA LOMAGNE TARN GARONNAISE	Correspond à la voirie de la ZAE			
		AN111					
		AN121					
		AN122					
		AN129					
		AN131					
		ZV35					
		ZV36					
		ZV38					
		ZV40					
		ZV41					
		ZV42					
		ZV44					
		ZV47					
		ZV49					
		ZV52					
		ZV53					
		ZV56					
		ZV57					
		ZV58					
ZV61							
ZV63							
ZV64							
ZV66							
ZV68							
ZV74							
AN74							
1	0,32 ha	ZV54	COMMUNAUTE DE COMMUNES LA LOMAGNE TARN GARONNAISE	Hôtel entreprises - Navettes & Voyages	49.39A	Transports routiers réguliers de voyageurs	
				Hôtel entreprises - SARL Autocars Delsol-recherche& investissement en mobilité	64.20Z	Activités des sociétés holding	
				Hôtel entreprises - Camille MENUISERIES	43.32A	Travaux de menuiserie bois et PVC	
2	0,35 ha	ZV69	L'IMMOBILIERE GROUPE CASINO	Sébastien GAUTIER	SAS TRIMORGO	4730Z	Commerce de détail de carburants en magasin spécialisé
3	0,22 ha	ZV75	O2LA	Fabrice BELY	POMPES FUNEBRES BELY	9603Z	Services funéraires
4	0,23 ha	ZV73	SCI J P S	Nicolas SANTIN	SARL SANTIN	4322A	Travaux d'installation d'eau et de gaz en tous locaux
5	0,24 ha	ZV59	B B M BONFANTE	Jean BONFANTE	SARL BONFANTE	4332B	Travaux de menuiserie métallique et serrurerie

6	0,3 ha	ZV55	BENOIT-ALAIN	Alain PAGA	SARL ANIMA 82 - MAGASIN CLUB AFFAIRES	4719B	Autres commerces de détail en magasin non spécialisé
7	0,28 ha	ZV39	BORDEVIEILLE MICOULEAU	Guillaume MICOULEAU	MICOULEAU MECANIQUE PRECISION	2920Z	Fabrication de carrosseries et remorques
				Jean-Claude MICOULEAU	MICOULEAU MECANIQUE PRECISION		
8	0,34 ha	ZV37	SCI D4D	Vincent DURRENS	NULLAUTO SECURITE CONTRÔLE TECHNIQUE	7120A	Contrôle technique automobile
9	0,34 ha	ZV46	SCI K S L	Sylvain LAFARGE	Sylvain LAFARGE - Dentiste	8623Z	Pratique dentaire
		ZV51					
10	0,84 ha	AN128	SOCIETE CIVILE IMMOBILIERE DE BRAU	Morgane GIRARD	POMPES FUNEBRES BEAUMONTOISES	9603Z	Services funéraires
		AN130					
		ZV45					
		ZV50					
11	<0,1 ha	AN50	COMMUNE DE BEAUMONT DE LOMAGNE	-	-	-	-
12	0,67 ha	AN49	COMMUNE DE BEAUMONT DE LOMAGNE	-	-	-	-
		ZV14		-	-	-	-
13	0,41 ha	AN127	ALINEA	Jean-François ETIENNE	SCA COOPERATIVE ALINEA / TOP ALLIANCE	4631Z	Commerce de gros (commerce interentreprises) de fruits et légumes
14	0,27 ha	AN150	SCI JLB	Didier MANPRIN	LOMAGNE CONSTRUCTIONS	4399C	Maçonnerie
				Frédéric DUCA	Fredange	2341Z	Fabrication d'articles céramiques à usage domestique ou ornemental
				Johnny BARRAULT	SARL Johnny BARRAULT	4334Z	Travaux de peinture et vitrerie
15	0,22 ha	AN120	Laurent BONNECAZE Sonia DEPAOLI née DE PAOLI	LAURENT BONNECAZE	SARL BONNECAZE	4399C	Maçonnerie
		AN123					
16	0,37 ha	AN119	SYNDICAT MIXTE D'ENLEVEMENT ET D'ELIMINATION DES ORDURES MENAGERES	SYNDICAT MIXTE D'ENLEVEMENT ET D'ELIMINATION DES ORDURES MENAGERES	SYNDICAT MIXTE D'ENLEVEMENT ET D'ELIMINATION DES ORDURES MENAGERES		SYNDICAT MIXTE D'ENLEVEMENT ET D'ELIMINATION DES ORDURES MENAGERES
		AN124					
17	0,38 ha	AN 125	COMMUNAUTE DE COMMUNES LA LOMAGNE TARN GARONNAISE (Communauté de communes)	SYNDICAT MIXTE D'ENLEVEMENT ET D'ELIMINATION DES ORDURES MENAGERES	SYNDICAT MIXTE D'ENLEVEMENT ET D'ELIMINATION DES ORDURES MENAGERES		SYNDICAT MIXTE D'ENLEVEMENT ET D'ELIMINATION DES ORDURES MENAGERES
		AN149					
18	0,67 ha	AN118	CONDIFRANCE	Xavier PICARD	GROUPE MAITRE PRUNILLE sté M.P.P.	4631Z	Commerce de gros (commerce interentreprises) de fruits et légumes
19	0,44 ha	AN89	DEPARTEMENT DU TARN ET GARONNE	DEPARTEMENT DU TARN ET GARONNE			
		AN91					

20	0,17 ha	AN77	Remy BOUSSEL	Sophie ALLEGRINI	SARL PUBLI SERVICES	7311Z	Activités des agences de publicité
21	0,4 ha	AN70	DA COSTA DE BORDEVIEILLE	Laurent DA COSTA	SARL DA COSTA FRERES	4399C	Maçonnerie
22	0,25 ha	AN71	TAUPIAC COTTIN	Clément DONIS	STE HEDONISTERIE	1101Z	Production de boissons alcooliques distillées
				Sébastien TAUPIAC	JARDI VALENCE	4752B	Commerce de détail de quincaillerie, peintures et verres en grandes surfaces (400 m² et plus)
				Christophe BRUMBT	AEROGOMMAGE RENOVATION OCCITANIE	9524Z	Réparation de meubles et d'équipements du foyer
23	0,78 ha	AN109	TRIALISSIMMO	-	CHAUSSON MATERIAUX	4673A	Commerce de gros (commerce interentreprises) de bois et de matériaux de construction
24	0,3 ha	AN110	Romuald CHAMPIE	-			
25	1,52 ha	AN107	ALINEA	Jean-François ETIENNE	SCA COOPERATIVE ALINEA / TOP ALLIANCE	4631Z	Commerce de gros (commerce interentreprises) de fruits et légumes
		AN108					
		AN132					
		AN135					
		AN182					
		AN183					
		ZV34					
		ZV43					
		ZV48					
ZV76							
26	0,17 ha	AN184	LE GRAND PIN	Stéphane OUDART	SCP Vétérinaires S OUDART MAILHO	7500Z	Activités vétérinaires
				Christophe MAILHO			
27	0,82 ha	ZV62	SCPI ATLANTIQUE PIERRE 1	Sébastien GAUTIER	DISTRIBUTION CASINO France	4711D	Supermarchés
		ZV65					
		ZV67					
28	0,38 ha	AN117	SCI BORDEVIEILLE AUTOMOBILE	Sébastien OUSTRIC	AUTO OUSTRIC	4520A	Entretien et réparation de véhicules automobiles légers
		AN180					
29	1 ha	ZV7	SCI JLB	Christophe BATTISTELLA	BATTISTELLA TP	4312A	Travaux de terrassement courants et travaux préparatoires

# L'état parcellaire de la ZA du Blanc-Beaumont



- 31 unités foncières
- 72 parcelles
- 4 bâtiments vacants depuis plus de deux ans (8% de taux de vacance)

## ZAE DU BLANC - BEAUMONT-DE-LOMAGNE

Unité foncière	Surface	Parcelle	Propriétaire	Occupant	Nom de l'établissement	Activité de l'occupant	
1	1,53 ha	AH289	SOCIETE NATIONALE SNCF (SA à conseil d'administration (s.a.i.))	-	-	-	-
		AH453		Alain SARRAZIN	Repartout	9521Z	Réparation de produits électroniques grand public
2	0,11 ha	AH515	M. Stuart Daniel WILSON	STUART WILSON	WILSON STUART	3109B	Fabrication d'autres meubles et industries connexes de l'ameublement
		AH517		STUART WILSON	WILSON STUART		
3	0,87 ha	AH385	COMMUNE DE BEAUMONT DE LOMAGNE	-	-	-	-
		AH433					
		AH442					
		AH493					
		AH495					
		AH497					
		AH516					
AH518							
4	<0,1 ha	AH494	MAISAGRI	Jacques GROISON	MAISAGRI SAS	5210B	Entreposage et stockage non frigorifique
		AH496					
5	1,15 ha	AH187	MAISAGRI	Jacques GROISON	MAISAGRI SAS	5210B	Entreposage et stockage non frigorifique
		AH188					
		AH189					
		AH190					
		AH191					
		AH192					
		AH243					

		AH464					
		AH479					
		AH490					
		AH492					
		AH498					
6	0,43 ha	AH302	Gael Alexandre Eleuthere CANONNE	Gael CANONNE	CANONNE CUSTOMS	4649Z	Commerce de gros (commerce interentreprises) d'autres biens domestiques
		AH304					
		AH309					
		AH310					
7	<0,1 ha	AH193	Beatrice POUJET née BARAVALLE	M Jacques GROISON	MAISAGRI SAS	5210B	Entreposage et stockage non frigorifique
			Andre POUJET				
			Lionel POUJET				
			Marc POUJET				
			Mme Martine MEIDINGER née POUJET				
8	0,13 ha	AH418	SCI LOSEDARO	Séverine DUCASSE	A TRAVERS CHAMPS	4711C	Supérettes
				David DUCASSE			
9	0,1 ha	AH417	ORPHELINAT DE JEUNES FILLES DE BEAUMONT-DE-LOMAGNE	SAUR	SAUR	3700Z	Collecte et traitement des eaux usées
10	0,23 ha	AH416	COMMUNE DE BEAUMONT DE LOMAGNE	SAUR	SAUR	3700Z	Collecte et traitement des eaux usées
		AH448					
		AH450					
11	<0,1 ha	AH415	Michel Roger BARRAU	-	-	-	-
			Odette BARRAU née DAUCH				
			Max Daniel BARRAU				
			Pierre Roger BARRAU				
			Andre Emile BARRAU				
			Nicole CHENUC née BARRAU				

12	7,44 ha	AH408	AMBROMON SAS	Jean-Luc MONCEAUX et Didier AMBROSIO	COEXO CENTRALE SAS	4639B	Commerce de gros (commerce interentreprises) alimentaire non spécialisé
		AH475		Jean-Luc MONCEAUX et Didier AMBROSIO	COEXO CENTRALE SAS	4639B	Commerce de gros (commerce interentreprises) alimentaire non spécialisé
		ZD30		Jean-Luc MONCEAUX et Didier AMBROSIO	COEXO CENTRALE SAS	4639B	Commerce de gros (commerce interentreprises) alimentaire non spécialisé
13	0,46 ha	AH409	ALMA	-	-	-	-
		AH410		M. BOULEY (Brignemont)	Association TEMPLARS ON THE ROAD	-	-
		AH411		Delphine RICHARD	LOMAGNE PRESTATIONS	8292Z	Activités de conditionnement
		AH412					
		AH413		TRANSPORTS LKE	Jimmy DHEYGERS	4941A	Transports routiers de fret interurbains
14	2,58 ha	AH452	LES COPROPRIETAIRES	Jean-Luc MONCEAUX et Didier AMBROSIO	COEXO CENTRALE SAS	4639B	Commerce de gros (commerce interentreprises) alimentaire non spécialisé
		AH474					
15	6,9 ha	ZD23	SCA QUALISOL	Marc LAPORTE	SCA QUALISOL	4621Z	Commerce de gros (commerce interentreprises) de céréales, de tabac non manufacturé, de semences et d'aliments pour le bétail
		ZD24					
		ZD60					
16	0,22 ha	ZD26	Andre GRABIAS et Monique VALES née GRABIAS	-			
		ZD59					
17	0,2 ha	ZD27	Jean Claude SARTORIS	Sylvain BENAC	LORMA	4520A	Entretien et réparation de véhicules automobiles légers
				Jean-Claude SARTORIS			



18	0,18 ha	ZD63	GASCOGNE					-
19	0,5 ha	ZD64	LE TENON	Pierre FLORCZAK	SARL BEAUMONT CUISINES	4759A	Commerce de détail de meubles	
20	0,32 ha	YS52	MADIBA	Nicolas GODET	POINT P 6- LA MERIDIONALE DES BOIS ET MATERIAUX	4673A	Commerce de gros (commerce interentreprises) de bois et de matériaux de construction	
21	0,56 ha	YS53	LES COPROPRIETAIRES	Romuald CHAMPIE	L'ATELIER	4511Z	Commerce de voitures et de véhicules automobiles légers	
22	0,01 ha	YS55	DEPARTEMENT DU TARN ET GARONNE					-
23	0,08 ha	YS60	BEAUMONLABO	Jean-François LARAN	INOVIE BIOFUSION	8690B	Laboratoires d'analyses médicales	
		YS62						
24	<0,1 ha	YS56	COMMUNE DE BEAUMONT DE LOMAGNE	-	-	-	-	
25	<0,1 ha	YS63	COMMUNAUTE DE COMMUNES LA LOMAGNE TARN GARONNAISE	-	-	-	-	
26	<0,1 ha	YS57	COMMUNE DE BEAUMONT DE LOMAGNE	-	-	-	-	
27	1,04 ha	YS 35	LD-FRESH IMMO	M.P.P. Xavier PICARD	LIGNE DIRECTE PRODUCTION (LDP) GROUPE MAITRE PRUNILLE sté	4631Z	Commerce de gros (commerce interentreprises) de fruits et légumes	
		YS 58						
		YS 61						
28	1,19 ha	YS 27	DU BLANC (Société civile immobilière)	Patrick et Hélène DASTE	INTERMARCHE (CLEMAY holding)	4711B	Commerce d'alimentation générale	
29	0,1 ha	ZD 34	M. Robert VENTURIN					-
30	0,2 ha	ZD 35	Christophe Patrick	Christophe DIRAT	EURL LOMAGNE MOTOCULTURE	4661Z	Commerce de gros (commerce interentreprises) de matériel agricole	
			Jean-Michel DIRAT					

31	2,12 ha	ZD 36	SCI LA PIECE DU MOULIN (Société civile immobilière) BPCE LEASE IMMO (SA à conseil d'administration (s.a.i.))	Tanguy POUPART	ENTREPRISE CONDICHEF (PRODUITS DU SOLEIL) - Tanguy POUPART	4631Z	Commerce de gros (commerce interentreprises) de fruits et légumes
		ZD 37					

# L'état parcellaire de la ZA Delor



- 28 unités foncières
- 37 parcelles
- 1 bâtiment vacant depuis plus de deux ans (5,56% de taux de vacance)

## ZAE DELOR - SERIGNAC

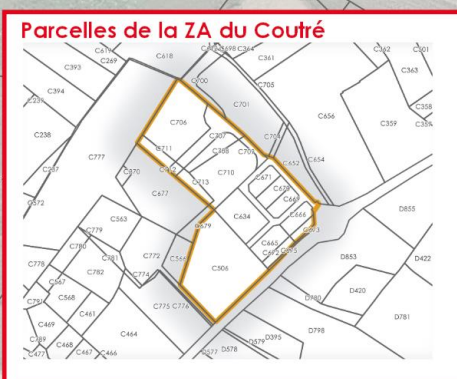
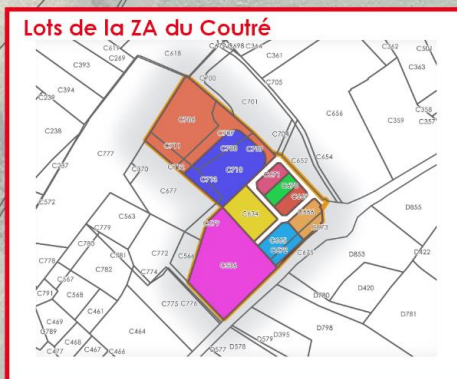
Unité foncière	Surface	Parcelle	Propriétaire	Occupant	Nom de l'établissement	Activité de l'occupant	
1	2,17 ha	WL86	ARMALIE	Philippe TEPASSO	SARL TPB	2361Z	Fabrication d'éléments en béton pour la construction
		WL88					
2	<0,1 ha	WL77	COMMUNE DE SERIGNAC	-			
	0,73 ha	WL87	SCI 3 RUP	-	SAS RUP-LOMAGNE BETON	-	
4	<0,1 ha	WL76	COMMUNE DE SERIGNAC	-			
5	0,61 ha	WN23	M. Guy LAMARQUE	-			
		WN24					
6	5,30 ha	WN25	MONTAUBAN AGRO		JARDINS DU MIDI SAS	4631Z	Commerce de gros (commerce interentreprises) de fruits et légumes
7	1,93 ha	WN22	Roland DELZERS			4399C	Maçonnerie
8	0,42 ha	WN21	M. Robert VENTURIN	-			
9	0,56 ha	WN31	M. Adrien Carlos DIRAT	Adrien DIRAT	DIRAT PNEUS	4520A	Entretien et réparation de véhicules automobiles légers
10	0,09 ha	WN30	MAISAGRI			5210B	Entreposage et stockage non frigorifique
11	2,49 ha	WN29	SOCIETE NATIONALE SNCF (SA à conseil d'administration (s.a.i.))	MAISAGRI			
12	0,29 ha	WN28	MAISAGRI				
13	1,20 ha	WN26	Alban GUITIERREZ	Marie Annick GUITIERREZ	GUITIERREZ	0111Z	Culture de céréales (à l'exception du riz), de légumineuses et de graines oléagineuses
14	0,56 ha	WN33	COMMUNE DE SERIGNAC	-			
15	1,69 ha	WL81	ARMALIE	BAM TRAVAUX SERVICES		4399C	Maçonnerie
		WL94		-			

16	0,37 ha	WN85	Jean Noel DAURE	Romain PRANEUF	GARAGE RC	4520A	Entretien et réparation de véhicules automobiles légers
17	0,24 ha	WN93	THERMAIL	Jean-Louis SONNET	THERMAIL	0161Z	Activités de soutien aux cultures
18	0,34 ha	WN132	Michel GAUBERT	Michel GAUBERT	MCD5	3511Z	Production d'électricité
19	0,16 ha	WN133	MCD5	Michel GAUBERT	MCD5	3511Z	
20	0,02 ha	WN135	M. Vincent VINCENTGAUTIE	-			
21	0,17 ha	WN136	ED40	-			
22	0,36 ha	WN112	M. Vincent VINCENTGAUTIE	M. GAUTIE	TP LOMAGNOL	4312A	Travaux de terrassement courants et travaux préparatoires
		WN134			AFD32	3511Z	Production d'électricité
23	0,47 ha	WN107	SCI MARILOU	Monique et Mickaël SAINT GERMAIN	EURECHAF	4399B	Travaux de montage de structures métalliques
		WN108					
24	0,54 ha	WN110	COMMUNAUTE DE COMMUNES LA LOMAGNE TARN GARONNAISE	-			
		WN111					
25	0,71 ha	WN34	SCI CARCHET	Jean-Charles CARCHET	AGRI MONTAUBAN - GARAGE DE LA GIMONE	4661Z	Commerce de gros (commerce interentreprises) de matériel agricole
		WN115					
26	1,62 ha	WN137	TERRADOR	Damien MARTINIQUE	TERRADOR	3511Z	Production d'électricité
27	0,17 ha	WN138	OLICAT 7	-			

28	0,95 ha	WN36	DE DELOR	Gerard GARDE et Maryse GARDE	GARDE BOIS ET MATERIAUX	4673A	Commerce de gros (commerce interentreprises) de bois et de matériaux de construction
		WN37					
		WN114					

# L'état parcellaire de la ZA du Coutré

- Limites de la Zone d'Activités
- Unité foncière
- Parcelle



- 10 unités foncières
- 18 parcelles
- 1 bâtiment vacant depuis plus de deux ans (16,67% de taux de vacance)

0 50 100 m



## ZAE DU COUTRE - LAVIT DE LOMAGNE

Unité foncière	Surface	Parcelle	Propriétaire	Occupant	Nom de l'établissement	Activité de l'occupant	
1	0,15 ha	C666	Vincent DURRENS Véronique DURRENS	Vincent DURRENS	Auto sécurité contrôle technique / Contrôle Lavitois	7120A	Contrôle technique automobile
		C673					
2	0,09 ha	C669	Gerard PEYREBERE	Fabien CAMELO	Garage Premier	4520A	Entretien et réparation de véhicules automobiles légers
			Claudine PEYREBERE née CASTAGNE				
3	0,10 ha	C670	Frederic MINELLI	Bastien LACOMBE ?	Alfer Einstein	4332B	Travaux de menuiserie métallique et serrurerie
4	0,09 ha	C671	Antonio Luis SANCHEZ		-		
5	0,65 ha	C708	MAGENTA IMMO				
		C710					
		C713					
6	0,94 ha	C706	CC LOMAGNE TARN ET GARONNAISE	Syndicat Mixte d'Enlèvement et d'Elimination des Ordures Ménagères (SMEEOM)		3811Z	Collecte des déchets non dangereux
		C707					
		C709					
		C711					
		C712					
7	0,19 ha	C665	COSTES-AUBRUN (Société civile immobilière)				
		C672					
8	1,00 ha	C506	MAISAGRI SAS			4621Z	Commerce de gros (commerce interentreprises) de céréales, de tabac non manufacturé, de semences et d'aliments pour le bétail
9	0,28 ha	C634	VERDIE J1	Trans-Lomagne (TSL)		4939A	Transports terrestres et transport par conduites
10	0,01 ha	C675	COMMUNE DE LAVIT			-	